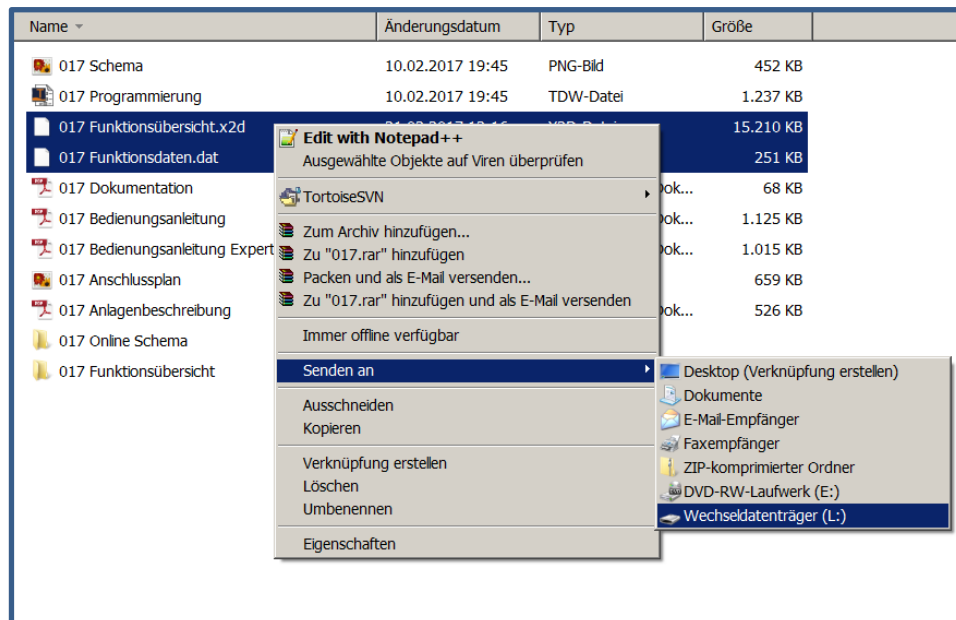


# Aufspielen von Funktionsdaten und Funktionsübersicht auf den Regler UVR16x2

## Programmbibliothek UVR16x2

- ➔ SD-Karte aus der Regelung entnehmen und in den SD-Kartenleser des Computers stecken. Aus dem Projektordner die Dateien „000 Funktionsdaten.dat“ und „000 Funktionsübersicht.x2d“ auf die SD-Karte kopieren. Anschließend die SD-Karte wieder in den Regler zurückgeben.



- ➔ Im Hauptmenü hinunter scrollen und den Button „Datenverwaltung“ auswählen.



- ➔ Den Menüpunkt „Funktionsdaten“ → „Laden ...“ auswählen. Um neue Funktionsdaten laden zu können, ist der Expertenstatus notwendig. Das Passwort lautet „128“



- ➔ Im neuen Fenster wird der Inhalt der SD Karte gelistet. Die Funktionsdaten-Files befinden sich am Ende der Liste, nach den Ordnern. Die gewünschten Funktionsdaten (.dat Dateien) auswählen. Die Auswahl durch abhaken bestätigen. Der Regler startet automatisch neu und lädt die neuen Daten.



Auf die gleiche Weise wird in einem zweiten Schritt die Funktionsübersicht aufgespielt.  
 „Datenverwaltung“ → „Funktionsübersicht“ → „Laden...“ → „000 Funktionsübersicht.x2d“ → abhaken.

## Wechseln zu

- ➔ Funktionsübersicht: Haus rechts im Hauptmenü antippen
- ➔ Hauptmenü: In der Funktionsübersicht 5 Sekunden dauerhaft auf das Display tippen, dann den linken Button antippen.